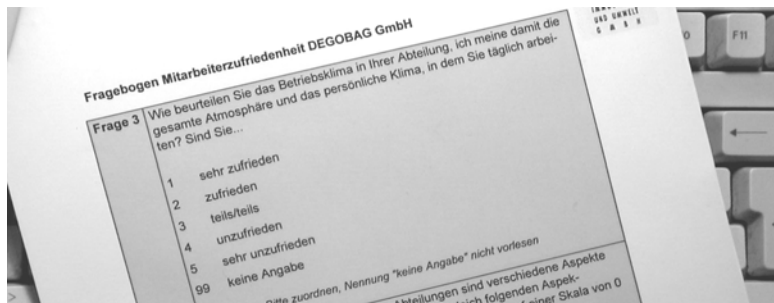


WOHNUNGSWIRTSCHAFT

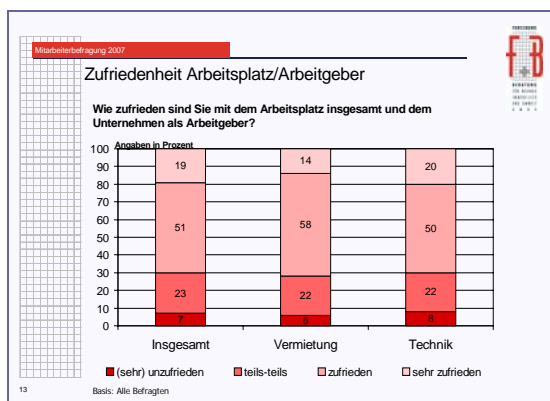


**Mitarbeiterbefragungen in Wohnungsunternehmen.
 Ein unverzichtbares Instrument zur Organisationsentwicklung.**

F+B Forschung und Beratung für Wohnen, Immobilien und Umwelt GmbH unterstützt mit dem Einholen von Mitarbeiterereinschätzungen und -bewertungen Wohnungsunternehmen bei der Organisations- und Schnittstellenentwicklung.

Mitarbeiterbefragungen: Nutzen Sie das Wissen Ihrer Mitarbeiter bei der Unternehmensentwicklung!

In schlankeren Organisationen verlagert sich die Verantwortung zunehmenden auf die Mitarbeiter. Umso wichtiger wird es, Einschätzungen, Bewertungen und Vorschläge der Mitarbeiter zu kennen.



Mitarbeiterbefragungen leisten einen Beitrag dazu, Stärken und Schwächen in den Unternehmensabläufen zu erkennen. Die Ergebnisse eignen sich dazu, anschließend gemeinsam und unter Berücksichtigung des Erfahrungs-

wissens der Mitarbeiter geeignete Lösungen zu erarbeiten. Die interne Akzeptanz möglicher Veränderungen kann hierdurch deutlich erhöht werden.

Den Mitarbeitern wird im Rahmen der Befragungen die Möglichkeit gegeben, auf strukturierte Weise Bewertungen und Anregungen zu internen Abläufen zu geben. Solche Befragungen sind daher auch eine Art Marketinginstrument nach innen.

Schnittstellenanalysen von F+B zeigen auf, ob und wo es bei der Zusammenarbeit hakt

Viele Wohnungsunternehmen haben ihre Organisation zwar auf eine A-Z-Sachbearbeitung umgestellt und die Zahl der Ansprechpartner im Unternehmen für Ihre Kunden reduziert haben. Als arbeitsteilige Organisationen weisen sie intern aber eine Vielzahl an Schnittstellen zwischen den Organisationseinheiten auf.

Dabei funktioniert das Unternehmen als Ganzes immer nur so gut, wie die einzelnen Organisationseinheiten und deren Zusammenarbeit untereinander. Zur Überprüfung oder der Begleitung von Veränderungen der internen Organisationsstruktur kann es daher sinnvoll sein, die Zufriedenheit der Mitarbeiter und die Qualität der Zusammenarbeit an den Schnittstellen von Fachabteilungen und Geschäftsstellen zu überprüfen.

Adenauerallee 28
 20097 Hamburg
 Telefon
 (040) 28 08 10-0
 Fax
 (040) 28 08 10 20

service@f-und-b.de
 www.f-und-b.de

Geschäftsführer
 Dr. Bernd Leutner
 Dr. Michael Clar

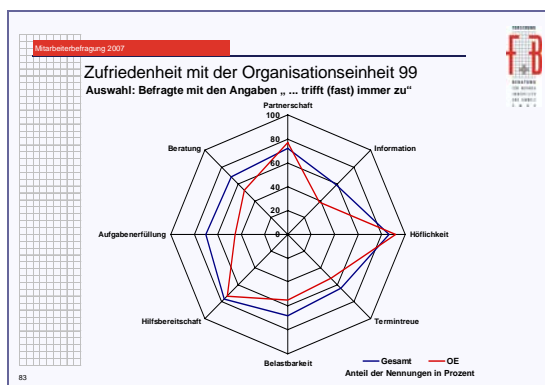
Hamburg HRB 49405

Auch innerhalb des Unternehmens spielt die Servicezufriedenheit eine wichtige Rolle

Analog dem Konzept zur Messung der Servicezufriedenheit bei Kundenzufriedenheitsuntersuchungen werden dabei die Mitarbeiter über ihre Zufriedenheit mit der Zusammenarbeit mit anderen Organisationseinheiten des Unternehmens befragt.

Schnittstellenanalysen von F+B zur unternehmensinternen Zusammenarbeit durch eine Befragung von Mitarbeitern bieten folgende Ergebnisse:

- + Kooperationserfahrungen innerhalb des Unternehmens werden quantitativ und qualitativ messbar gemacht.
- + Die Ergebnisse eignen sich in der Gegenüberstellung dazu, Verbesserungsmöglichkeiten in der Zusammenarbeit zwischen den Organisationseinheiten aufzuzeigen.
- + Neben einer Problembeschreibung werden auch Lösungsmöglichkeiten aufgezeigt
- + Durch zusätzliche produktorientierte Fragen zur Zufriedenheit mit den einzelnen Leistungsbereichen der Abteilungen bekommen die Beteiligten ein differenziertes Feedback zu den von ihnen erbrachten Leistungen.



Besonderes wichtig bei Mitarbeiterbefragungen ist eine sorgfältige und intensive Vorbereitung, um eine hohe Akzeptanz bei den Befragten sowie den zu bewertenden Abteilungen zu erreichen.

Als externes Beratungsunternehmen gewährleistet F+B den Mitarbeitern die Anonymität ihrer Angaben und Neutralität in der Ergebnisaufbereitung. Zwei wichtige Erfolgsfaktoren für das Gelingen von Mitarbeiterbefragungen.

F+B verfügt über umfangreiche Erfahrungen und Kompetenzen, die eine erfolgreiche Durchführung solcher Schnittstellenanalysen gewährleisten. Als Marktforscher für die Wohnungs- und Immobilienwirtschaft stellen wir Ihre Ergebnisse in den richtigen Kontext.

Gern entwickeln wir Ihnen ein individuell auf Ihre Fragestellungen zugeschnittenes Befragungskonzept.

F+B bietet praxisorientierte Forschungs- und Beratungsleistungen.

- + Problemlösungen
- + Erkennen und Erschließen neuer Marktfelder
- + Aufzeigen von Risiken
- + Methoden zu mehr Kundenorientierung

KURZPROFIL

F+B Forschung und Beratung für Wohnen, Immobilien und Umwelt GmbH wurde 1992 als unabhängiges Forschungs- und Beratungsinstitut in Hamburg gegründet. Die 20 Mitarbeiter verfügen über umfangreiche Erfahrungen aus Projekten und Untersuchungen für die Wohnungs- und Immobilienwirtschaft, für Verbände sowie für staatliche Institutionen wie Ämter und Ministerien.

Sprechen Sie uns an.

F+B Forschung und Beratung
für Wohnen, Immobilien und Umwelt GmbH
Adenauerallee 28
20097 Hamburg

Tel.: (040) 28 08 10-0
Fax: (040) 28 08 10 20
E-Mail: service@f-und-b.de
Internet: www.f-und-b.de

Andreas Schmalfeld
Tel.: (040) 28 08 10-19
E-Mail: aschmalfeld@f-und-b.de

Adenauerallee 28
20097 Hamburg
Telefon
(040) 28 08 10-0
Fax
(040) 28 08 10 20

service@f-und-b.de
www.f-und-b.de

Geschäftsführer
Dr. Bernd Leutner
Dr. Michael Clar

Hamburg HRB 49405